



УТВЕРЖДАЮ
Директор МАУ «СШ по плаванию
г. Южно-Сахалинска»
И.А.Кутайбергей
«30 мая» 2019 г

**ПАСПОРТ ДОСТУПНОСТИ
объекта социальной инфраструктуры (ОСИ)
№ УФКИС- 01**

1. Общие сведения об объекте

- 1.1. Наименование (вид) объекта: бассейн
- 1.2. Адрес объекта:
693010, Сахалинская область, г. Южно-Сахалинск, Коммунистический проспект, 3
- 1.3. Сведения о размещении объекта:
- отдельно стоящее здание 4 этажа, 2019,9 кв. м
- наличие прилегающего земельного участка да - 2332 кв. м
- 1.4. Год постройки здания 1964 г, последнего капитального ремонта: 2019 г – капитальный ремонт помещений душевых, раздевалок и туалетов; 2017 г – капитальный ремонт фасада и входной группы; 2015-2016 г – адаптация для доступа инвалидов.
- 1.5. Дата предстоящих плановых ремонтных работ: текущий - 2020г (косметический), Капитальный 2020 г – ремонт по восстановлению, замене (усилению) отдельных элементов ферм покрытия над чашей бассейна.
- 1.6. Название организации:
Муниципальное автономное учреждение «Спортивная школа по плаванию города Южно-Сахалинска» - МАУ «СШ по плаванию города Южно-Сахалинска»
- 1.7. Юридический адрес организации:
693010, Сахалинская область, г. Южно-Сахалинск, Коммунистический проспект, д 3
- 1.8. Основание для пользования объектом:
договор о закреплении муниципального имущества на праве оперативного управления №173 от 07.02.2003 г
- 1.9. Форма собственности: государственная
- 1.10. Территориальная принадлежность: муниципальная
- 1.11. Вышестоящая организация:
Департамент по делам молодежи, спорту и туризму администрации города Южно-Сахалинска
- 1.12. Адрес вышестоящей организации:
693000, Сахалинская область, г. Южно-Сахалинск, ул. Невельская, д 31

**2. Характеристика деятельности организации на объекте
(по обслуживанию населения)**

- 2.1. Сфера деятельности: Физическая культура и спорт
- 2.2. Виды оказываемых услуг:
плавание, художественная гимнастика, бокс; спортивная подготовка по олимпийским видам спорта (плавание)
- 2.3. Форма оказания услуг: на объекте
- 2.4. Категории обслуживаемого населения по возрасту: все возрастные категории
- 2.5. Категории обслуживаемых инвалидов: инвалиды, передвигающиеся на коляске, инвалиды с нарушениями опорно-двигательного аппарата; нарушениями зрения, нарушениями слуха, нарушениями умственного развития

2.6. Плановая мощность: посещаемость (количество обслуживаемых в день) составляет: плавание - 845 человека; гимнастика – 119 человек; бокс – 43 человек; вместимость 100 человек, пропускная способность составляет 83 человек.

2.7. Участие в исполнении ИПР инвалида, ребенка-инвалида отсутствует

3. Состояние доступности объекта

3.1. Путь следования к объекту пассажирским транспортом

маршрут автобусов № 7, 28, 34, 62; наличие адаптированного пассажирского транспорта к объекту имеется.

3.2. Путь к объекту от ближайшей остановки пассажирского транспорта:

3.2.1. Расстояние до объекта от остановки транспорта 52 м

3.2.2. Время движения (пешком) 1 мин.

3.2.3. Наличие выделенного от проезжей части пешеходного пути: есть

3.2.4. Перекрестки: нет

3.2.5. Информация на пути следования к объекту: нет

3.2.6. Перепады высоты на пути: нет

3.3. Организация доступности объекта для инвалидов - форма обслуживания *

№ п/п	Категория инвалидов-форма (вид нарушения)	Вариант организации доступности объекта (формы обслуживания) *
	Все категории инвалидов и МГН	
	в том числе инвалиды:	
1	передвигающиеся на креслах-колясках	ДУ
2	с нарушениями опорно-двигательного аппарата	ДУ
3	с нарушениями зрения	ДУ
4	с нарушениями слуха	ДУ
5	с нарушениями умственного развития	ДУ

<*> Указывается один из вариантов: "А", "Б", "ДУ", "ВНД".

3.4. Состояние доступности основных структурно-функциональных зон

№ п/п	Основные структурно-функциональные зоны	Состояние доступности, в том числе для основных категорий инвалидов <*>
1	Территория, прилегающая к зданию (участок)	ДУ
2	Вход (входы) в здание	ДУ
3	Путь (пути) движения внутри здания (в т.ч. пути эвакуации)	ДУ
4	Зона целевого назначения здания (целевого посещения объекта)	ДУ
5	Санитарно-гигиенические помещения	ДУ
6	Система информации и связи (на всех зонах)	ДУ
7	Пути движения к объекту (от остановки транспорта)	ДУ

 <*> Указывается: ДП-В - доступно полностью всем; ДП-И (К, О, С, Г, У) - доступно полностью избирательно (указать категории инвалидов); ДЧ-В - доступно частично всем; ДЧ-И (К, О, С, Г, У) - доступно частично избирательно (указать категории инвалидов); ДУ - доступно условно, ВНД - временно недоступно.

3.5. Итоговое заключение о состоянии доступности ОСИ:

Требования нормативных документов в планировании и строительстве не выполнены, следовательно, доступ в учреждение для получения услуг только при наличии сопровождающего, и с использованием дополнительных индивидуальных технических средств

4. Управленческое решение

4.1. Рекомендации по адаптации основных структурных элементов объекта

N п/п	Основные структурно-функциональные зоны объекта	Рекомендации по адаптации объекта (вид работы) <*>
1	Территория, прилегающая к зданию (участок)	Не нуждается
2	Вход (входы) в здание	Не нуждается
3	Путь (пути) движения внутри здания (в т.ч. пути эвакуации)	ТРН
4	Зона целевого назначения здания (целевого посещения объекта)	ТРН
5	Санитарно-гигиенические помещения	Не нуждается
6	Система информации на объекте (на всех зонах)	ТРН
7	Пути движения к объекту (от остановки транспорта)	Не нуждается
8	Все зоны и участки	

 <*> Указывается один из вариантов (видов работ): не нуждается; ремонт (текущий, капитальный); индивидуальное решение с ТСР; технические решения невозможны - организация альтернативной формы обслуживания.

4.2. Период проведения работ _____
 в рамках исполнения _____

(указывается наименование документа: программы, плана)

4.3. Ожидаемый результат (по состоянию доступности) после выполнения работ по адаптации _____

Оценка результата исполнения программы, плана (по состоянию доступности) _____

4.4. Для принятия решения требуется, не требуется (нужное подчеркнуть):
 Согласование _____

_____ Имеется заключение уполномоченной организации о состоянии доступности объекта (наименование документа и выдавшей его организации, дата), прилагается

4.5. Информация размещена (обновлена) на Карте доступности субъекта _____

Российской Федерации дата _____
(наименование сайта, портала)

5. Особые отметки

Паспорт сформирован на основании:

1. Анкеты (информации об объекте) от "06" 11 2019 г.
2. Акта обследования объекта: N акта УФКис-06 от "12" 11 2019 г.
3. Решения Комиссии _____ от "12" 11 2019 г.



АНКЕТА
(МАУ «СШ по плаванию города Южно-Сахалинска»)
К ПАСПОРТУ ДОСТУПНОСТИ ОСИ
№ УФКИС -01

1. Общие сведения об объекте

- 1.1. Наименование (вид) объекта: бассейн
- 1.2. Адрес объекта:
693010, Сахалинская область, г. Южно-Сахалинск, Коммунистический проспект, 3
- Сведения о размещении объекта:
 - отдельно стоящее здание 4 этажа, 2019,9 кв. м
 - наличие прилегающего земельного участка да - 2332 кв. м
- 1.4. Год постройки здания 1964 г, последнего капитального ремонта: 2019 г – капитальный ремонт помещений душевых, раздевалок и туалетов; 2017 г – капитальный ремонт фасада и входной группы; 2015-2016 г – адаптация для доступа инвалидов.
- 1.5. Дата предстоящих плановых ремонтных работ: текущий - 2020г (косметический), Капитальный 2020 г – ремонт по восстановлению, замене (усилению) отдельных элементов ферм покрытия над чашей бассейна.
- 1.6. Название организации:
Муниципальное автономное учреждение «Спортивная школа по плаванию города Южно-Сахалинска» - МАУ «СШ по плаванию г. Южно-Сахалинска»
- 1.7. Юридический адрес организации (учреждения)
693010, Сахалинская область, г. Южно-Сахалинск, Коммунистический проспект, д 3
- 1.8. Основание для пользования объектом:
договор о закреплении муниципального имущества на праве оперативного управления №173 от 07.02.2003 г
- 1.9. Форма собственности: государственная
- 1.10. Территориальная принадлежность: муниципальная
- 1.11. Вышестоящая организация:
Департамент по делам молодежи, спорту и туризму администрации города Южно-Сахалинска
- 1.12. Адрес вышестоящей организации, другие координаты
693000, Сахалинская область, г. Южно-Сахалинск, ул. Невельская, д 31

2. Характеристика деятельности организации на объекте
(по обслуживанию населения)

- 2.1. Сфера деятельности: Физическая культура и спорт
- 2.2. Виды оказываемых услуг:
плавание, художественная гимнастика, бокс; спортивная подготовка по олимпийским видам спорта (плавание)
- 2.3. Форма оказания услуг: на объекте
- 2.4. Категории обслуживаемого населения по возрасту: все возрастные категории
- 2.5. Категории обслуживаемых инвалидов: инвалиды, передвигающиеся на коляске, инвалиды с нарушениями опорно-двигательного аппарата; нарушениями

зрения, нарушениями слуха, нарушениями умственного развития

2.6. Плановая мощность: посещаемость (количество обслуживаемых в день) составляет 933 человек, единовременная пропускная способность составляет 83 человек.

2.7. Участие в исполнении ИПР инвалида, ребенка-инвалида отсутствует

3. Состояние доступности объекта

3.1. Путь следования к объекту пассажирским транспортом

маршрут автобусов № 7, 28, 34, 62; наличие адаптированного пассажирского транспорта к объекту имеется.

3.2. Путь к объекту от ближайшей остановки пассажирского транспорта:

3.2.1. Расстояние до объекта от остановки транспорта 52 м

3.2.2. Время движения (пешком) 1 мин.

3.2.3. Наличие выделенного от проезжей части пешеходного пути: есть

3.2.4. Перекрестки: нет

3.2.5. Информация на пути следования к объекту: нет

3.2.6. Перепады высоты на пути: нет

3.3. Вариант организации доступности ОСИ (формы обслуживания) <*> с учетом СП 35-101-2001

N п/п	Категория инвалидов (вид нарушения)	Вариант организации доступности объекта (формы обслуживания) <*>
	Все категории инвалидов и МГН в том числе инвалиды:	
1	передвигающиеся на креслах-колясках	ДУ
2	с нарушениями опорно-двигательного аппарата	ДУ
3	с нарушениями зрения	ДУ
4	с нарушениями слуха	ДУ
5	с нарушениями умственного развития	ДУ

<*> Указывается один из вариантов: "А", "Б", "ДУ", "ВНД".

4. Управленческое решение

(предложения по адаптации основных структурных элементов объекта)

N п/п	Основные структурно-функциональные зоны объекта	Рекомендации по адаптации объекта (вид работы) <*>
1	Территория, прилегающая к зданию (участок)	Не нуждается
2	Вход (входы) в здание	Не нуждается
3	Путь (пути) движения внутри здания (в т.ч. пути эвакуации)	ТРН
4	Зона целевого назначения (целевого посещения объекта)	ТРН

5	Санитарно-гигиенические помещения	Не нуждается
6	Система информации на объекте (на всех зонах)	ГРН
7	Пути движения к объекту (от остановки транспорта)	Не нуждается
8	Все зоны и участки	

 <*> Указывается один из вариантов (видов работ): не нуждается; ремонт (текущий, капитальный); индивидуальное решение с ТСП; технические решения невозможны - организация альтернативной формы обслуживания.

Ширяев - Ширяев С.А. инженер по ОТ 29-31-03
 (подпись, Ф.И.О., должность; координаты для связи
 уполномоченного представителя объекта)

**АКТ ОБСЛЕДОВАНИЯ
объекта социальной инфраструктуры
К ПАСПОРТУ ДОСТУПНОСТИ ОСИ
№ УФКИС - 01**



УТВЕРЖДАЮ
Директор МАУ «СШ по плаванию
г. Южно-Сахалинска»
И.А.Кутайбергей
«12» 11 2019 г

Город Южно-Сахалинск

« 12 » 11 2019 г

1. Общие сведения об объекте

- 1.2. Наименование (вид) объекта: бассейн
1.2. Адрес объекта:
693010, Сахалинская область, г. Южно-Сахалинск, Коммунистический проспект, 3
Сведения о размещении объекта:
- отдельно стоящее здание 4 этажа, 2019,9 кв. м
- наличие прилегающего земельного участка да - 2332 кв. м
1.4. Год постройки здания 1964 г, последнего капитального ремонта: 2019 г – капитальный ремонт помещений душевых, раздевалок и туалетов; 2017 г – капитальный ремонт фасада и входной группы; 2015-2016 г – адаптация для доступа инвалидов.
1.5. Дата предстоящих плановых ремонтных работ: текущий - 2020г (косметический), Капитальный 2020 г – ремонт по восстановлению, замене (усилению) отдельных элементов ферм покрытия над чашей бассейна.
1.6. Название организации:
Муниципальное автономное учреждение «Спортивная школа по плаванию города Южно-Сахалинска» - МАУ «СШ по плаванию города Южно-Сахалинска»
1.7. Юридический адрес организации (учреждения)
693010, Сахалинская область, г. Южно-Сахалинск, Коммунистический проспект, д 3

**2. Характеристика деятельности
организации на объекте**

Дополнительная информация:
плавание, художественная гимнастика, бокс; спортивная подготовка по олимпийским видам спорта (плавание)

3. Состояние доступности объекта

- 3.1. Путь следования к объекту пассажирским транспортом
маршрут автобусов № 7, 28, 34, 62; наличие адаптированного пассажирского транспорта к объекту имеется.
3.2. Путь к объекту от ближайшей остановки пассажирского транспорта:
3.2.1. Расстояние до объекта от остановки транспорта 52 м
3.2.2. Время движения (пешком) 1 мин.
3.2.3. Наличие выделенного от проезжей части пешеходного пути: есть
3.2.4. Перекрестки: нет
3.2.5. Информация на пути следования к объекту: нет
3.2.6. Перепады высоты на пути: нет

3.3. Организация доступности объекта для инвалидов - форма обслуживания

N п/п	Категория инвалидов (вид нарушения)	Вариант организации доступности объекта (формы обслуживания) <*>
1	Все категории инвалидов и МГН в том числе инвалиды:	
2	передвигающиеся на креслах-колясках	ДУ
3	с нарушениями опорно-двигательного аппарата	ДУ
4	с нарушениями зрения	ДУ
5	с нарушениями слуха	ДУ
6	с нарушениями умственного развития	ДУ

<*> Указывается один из вариантов: "А", "Б", "ДУ", "ВНД".

3.4. Состояние доступности основных структурно-функциональных зон

N п/п	Основные структурно-функциональные зоны	Состояние доступности, в том числе для основных категорий инвалидов <*>	Приложение	
			N на плане	N фото
1	Территория, прилегающая к зданию (участок)	ДП-В		01
2	Вход (входы) в здание	ДП-В		03,04,05
3	Путь (пути) движения внутри здания (в т.ч. пути эвакуации)	ДУ		10,11,12, 18,19
4	Зона целевого назначения здания (целевого посещения объекта)	ДУ		20
5	Санитарно-гигиенические помещения	ДП-В		21-40
6	Система информации и связи (на всех зонах)	ДУ		
7	Пути движения к объекту (от остановки транспорта)	ДП-В		

<*> Указывается: ДП-В - доступно полностью всем; ДП-И (К, О, С, Г, У) - доступно полностью избирательно (указать категории инвалидов); ДЧ-В - доступно частично всем; ДЧ-И (К, О, С, Г, У) - доступно частично избирательно (указать категории инвалидов); ДУ - доступно условно, ВНД - недоступно.

3.5. ИТОГОВОЕ ЗАКЛЮЧЕНИЕ о состоянии доступности ОСИ:

После осмотра прилегающей территории и здания в целом, обнаружили, что здание частично доступно для маломобильных групп населения, на некоторых зонах применить технические решения невозможно.

4. Управленческое решение (проект)

4.1. Рекомендации по адаптации основных структурных элементов объекта:

№ п/п	Основные структурно-функциональные зоны объекта	Рекомендации по адаптации объекта (вид работы) <*>
1	Территория, прилегающая к зданию (участок)	Не нуждается
2	Вход (входы) в здание	Не нуждается
3	Путь (пути) движения внутри здания (в т.ч. пути эвакуации)	ТРН
4	Зона целевого назначения здания (целевого посещения объекта)	ТРН
5	Санитарно-гигиенические помещения	Не нуждается
6	Система информации на объекте (на всех зонах)	ТРН
7	Пути движения к объекту (от остановки транспорта)	Не нуждается
8	Все зоны и участки	

<*> Указывается один из вариантов (видов работ): не нуждается; ремонт (текущий, капитальный); индивидуальное решение с ТСР; технические решения невозможны - организация альтернативной формы обслуживания.

4.2. Период проведения работ _____ г
в рамках исполнения _____
(указывается наименование документа: программы, плана)

4.3. Ожидаемый результат (по состоянию доступности) после выполнения работ по адаптации свободная доступность для всех категории инвалидов
Оценка результата исполнения программы, плана (по состоянию доступности)

4.4. Для принятия решения требуется:

4.4.1. Согласование на Комиссии _____

(наименование Комиссии по координации деятельности в сфере обеспечения доступной среды жизнедеятельности для инвалидов и других МГН)

4.4.2. Согласование работ с надзорными органами в сфере проектирования и строительства, архитектуры

4.4.3. Техническая экспертиза; разработка проектно-сметной документации

4.4.4. Согласование с вышестоящей организацией (собственником объекта)

4.4.5. Согласование с общественными организациями инвалидов

4.4.6. Другое _____

4.5. Информация может быть размещена (обновлена) на Карте доступности субъекта Российской Федерации _____

(наименование сайта, портала)

5. Особые отметки

ПРИЛОЖЕНИЯ:


Результаты обследования:


1. Территории, прилегающей к объекту

на _____ 6 _____ л.



- 3. Пути движения в здании на 12 л.
- 4. Зоны целевого назначения объекта на 3 л.
- 5. Санитарно-гигиенических помещений на 20 л.
- 6. Системы информации (и связи) на объекте на 1 л.

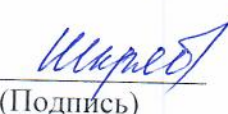
Результаты фотофиксации на объекте Бассейн на 40 л.
Поэтажные планы, паспорт БТИ от 2007 г на 2 л.
Другое (в том числе дополнительная информация о путях движения к объекту)

Руководитель
рабочей группы: начальник отдела физ.культуры и спорта Таксанов В.А. 
(Должность, Ф.И.О.) (Подпись)

Члены рабочей группы: главный специалист Ко И.Т. 
(Должность, Ф.И.О.) (Подпись)

В том числе:

представители общественных
организаций инвалидов Гайдарманцук Денис Юрьевич  (ВОГ)
(Должность, Ф.И.О.) (Подпись)
Отченко Александр Намогод Елена Валерьевна 
(Должность, Ф.И.О.) (Подпись)

представители организации,
расположенной на объекте: специалист по ОТ Шкрябун С.Л. 
(Должность, Ф.И.О.) (Подпись)

Управленческое решение согласовано "12" 11 2019 г.
(протокол N _____)
Комиссией (название) _____

Приложение 1
к Акту обследования ОСИ
к паспорту доступности ОСИ
N УРКС-01
от "30" 11 2019г.

I. Результаты обследования:
1. Территории, прилегающей к зданию (участка)
МАУ «СШ по плаванию города Южно-Сахалинска»

N п/п	Наименование функционально-планировочного элемента	Наличие элемента			Выявленные нарушения и замечания		Работы по адаптации объектов	
		есть/нет	N на плане	N фото	Содержание	Значимо для инвалида (категория)	Содержание	Виды работ
1.1	Вход (входы) на территорию	есть		01		Для всех МГН		
1.2	Путь (пути) движения на территории	есть		02		Для всех МГН		
1.3	Лестница (наружная)	есть		03, 04		Для всех МГН		
1.4	Пандус (наружный)	есть		05		Для всех МГН		
1.5	Автостоянка парковка	есть		01	Отсутствие вертикального знака	Для всех МГН	Установить знак	ТР
1.6	ОБЩИЕ требования к зоне							

II. Заключение по зоне:

Наименование структурно-функциональной зоны	Состояние доступности <*> (к пункту 3.4 Акта обследования ОСИ)	Приложение		Рекомендации по адаптации (вид работы) <***> к пункту 4.1 Акта обследования ОСИ
		N на плане	N фото	
Территория, прилегающая к зданию	ДУ			КР

<*> Указывается: ДП-В - доступно полностью всем; ДП-И (К, О, С, Г, У) - доступно полностью избирательно (указать категории инвалидов); ДЧ-В - доступно частично всем; ДЧ-И (К, О, С, Г, У) - доступно частично избирательно (указать категории инвалидов); ДУ - доступно условно, ВНД - недоступно.

<***> Указывается один из вариантов: не нуждается; ремонт (текущий, капитальный); индивидуальное решение с ТСП; технические решения невозможны - организация альтернативной формы обслуживания.

Комментарий к заключению: _____

ФОТО № 01



ФОТО № 02



ΦΟΤΟ Νο 03



ΦΟΤΟ Νο 04



ФОТО № 05



Приложение 2
 к Акту обследования ОСИ
 к паспорту доступности ОСИ
 N УРКОС-01
 от "30" 11 2019г.

I. Результаты обследования:
 2. Входа (входов) в здание
 МАУ «СШ по плаванию города Южно-Сахалинска»

N п/п	Наименование функционально-планировочного элемента	Наличие элемента			Выявленные нарушения и замечания		Работы по адаптации объектов	
		есть/нет	N на плане	N фото	Содержание	Значимо для инвалида (категория)	Содержание	Виды работ
2.1	Лестница (наружная)	есть		06, 07				
2.2	Пандус (наружный)	есть		08				
2.3	Входная площадка (перед дверью)	есть		07				
2.4	Дверь (входная)	есть		07				
2.5	Тамбур	есть		09				
	ОБЩИЕ требования к зоне							

II. Заключение по зоне:

Наименование структурно-функциональной зоны	Состояние доступности <*> (к пункту 3.4 Акта обследования ОСИ)	Приложение		Рекомендации по адаптации (вид работы) <***> к пункту 4.1 Акта обследования ОСИ
		N на плане	N фото	
Вход в здание	ДП-В		06,07	

<*> Указывается: ДП-В - доступно полностью всем; ДН-И (К, О, С, Г, У) - доступно полностью избирательно (указать категории инвалидов); ДЧ-В - доступно частично всем; ДЧ-И (К, О, С, Г, У) - доступно частично избирательно (указать категории инвалидов); ДУ - доступно условно, ВНД - недоступно.

<***> Указывается один из вариантов: не нуждается; ремонт (текущий, капитальный); индивидуальное решение с ТСР; технические решения невозможны - организация альтернативной формы обслуживания.

Комментарий к заключению: _____

ФОТО № 06



ФОТО № 07



ΦΟΤΟ Νο 08



ФОТО № 09



Приложение 3
к Акту обследования ОСИ
к паспорту доступности ОСИ
N УРКис-09
от "30" 11 2019 г.

I. Результаты обследования:
3. Пути (путей) движения внутри здания
(в т.ч. путей эвакуации)
МАУ «СШ по плаванию города Южно-Сахалинска»

N п/п	Наименование функционально-планировочного элемента	Наличие элемента			Выявленные нарушения и замечания		Работы по адаптации объектов	
		есть/нет	N на плане	N фото	Содержание	Значимо для инвалида (категория)	Содержание	Виды работ
3.1	Коридор (вестибюль, зона ожидания)	есть	5	10				
3.2	Лестница (внутри здания)	есть	28,29	11, 12				
3.3	Пандус (внутри здания)	нет				К		ТРН
3.4	Лифт пассажирский (или подъемник)	Нет лифта, есть подъемник				К		ТРН
3.5	Дверь	есть	А,Б,В,Г	13,14, 15,16, 17				
3.6	Пути эвакуации (в т.ч. зоны безопасности)	есть		18,19				
	ОБЩИЕ требования к зоне							

II. Заключение по зоне:

Наименование структурно-функциональной зоны	Состояние доступности <*> (к пункту 3.4 Акта обследования)	Приложение		Рекомендации по адаптации (вид работы) <*> к пункту 4.1 Акта
		N на плане	N фото	

	ОСИ)			обследования ОСИ
Пути движения внутри здания	ДУ			ТРН

 <*> Указывается: ДП-В - доступно полностью всем; ДП-И (К, О, С, Г, У) - доступно полностью избирательно (указать категории инвалидов); ДЧ-В - доступно частично всем; ДЧ-И (К, О, С, Г, У) - доступно частично избирательно (указать категории инвалидов); ДУ - доступно условно, ВНД - недоступно.

<***> Указывается один из вариантов: не нуждается; ремонт (текущий, капитальный); индивидуальное решение с ТСР; технические решения невозможны - организация альтернативной формы обслуживания.

Комментарий к заключению: _____

ФОТО №10



ФОТО №11



ФОТО №12



ФОТО №13

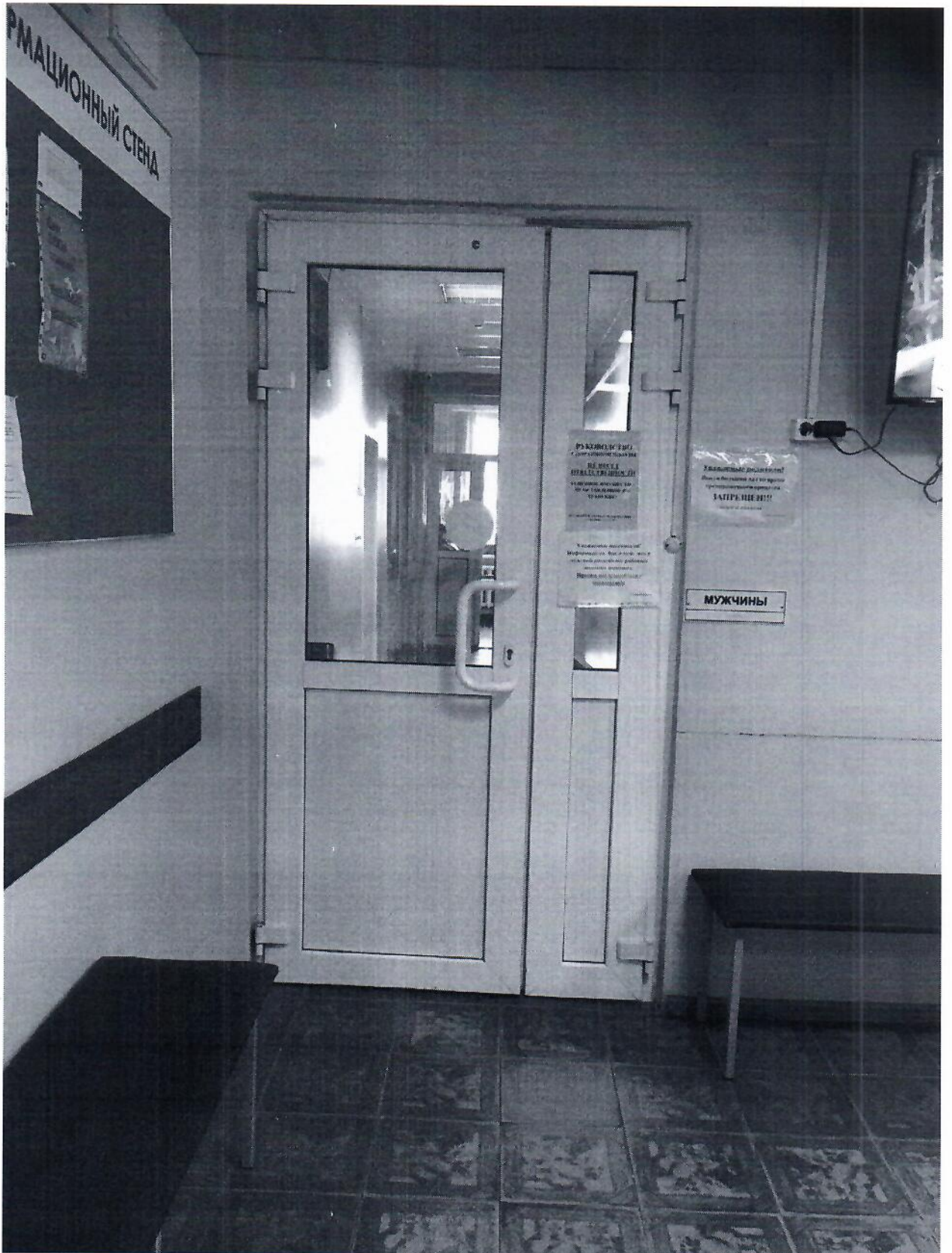


ФОТО №14

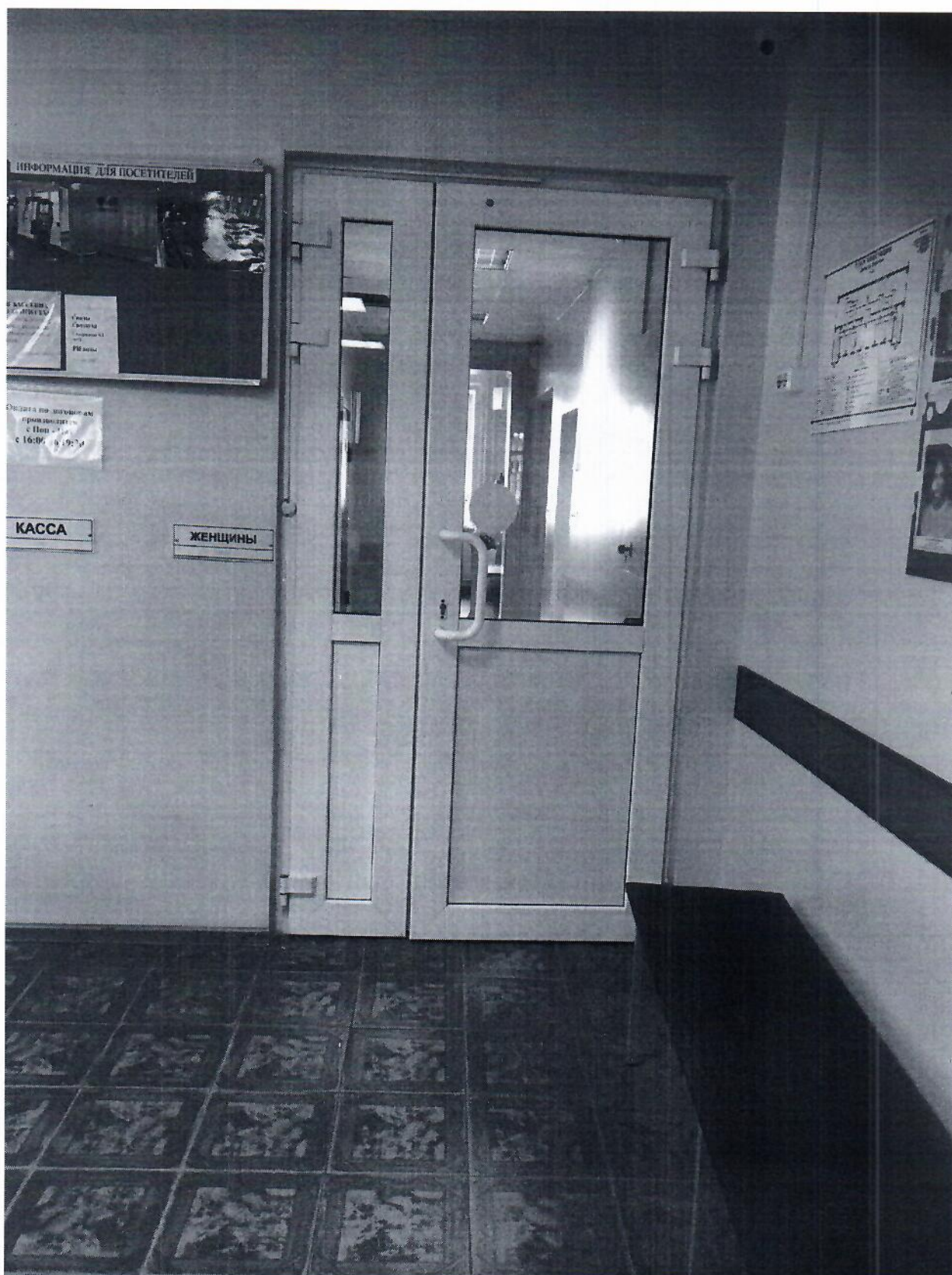
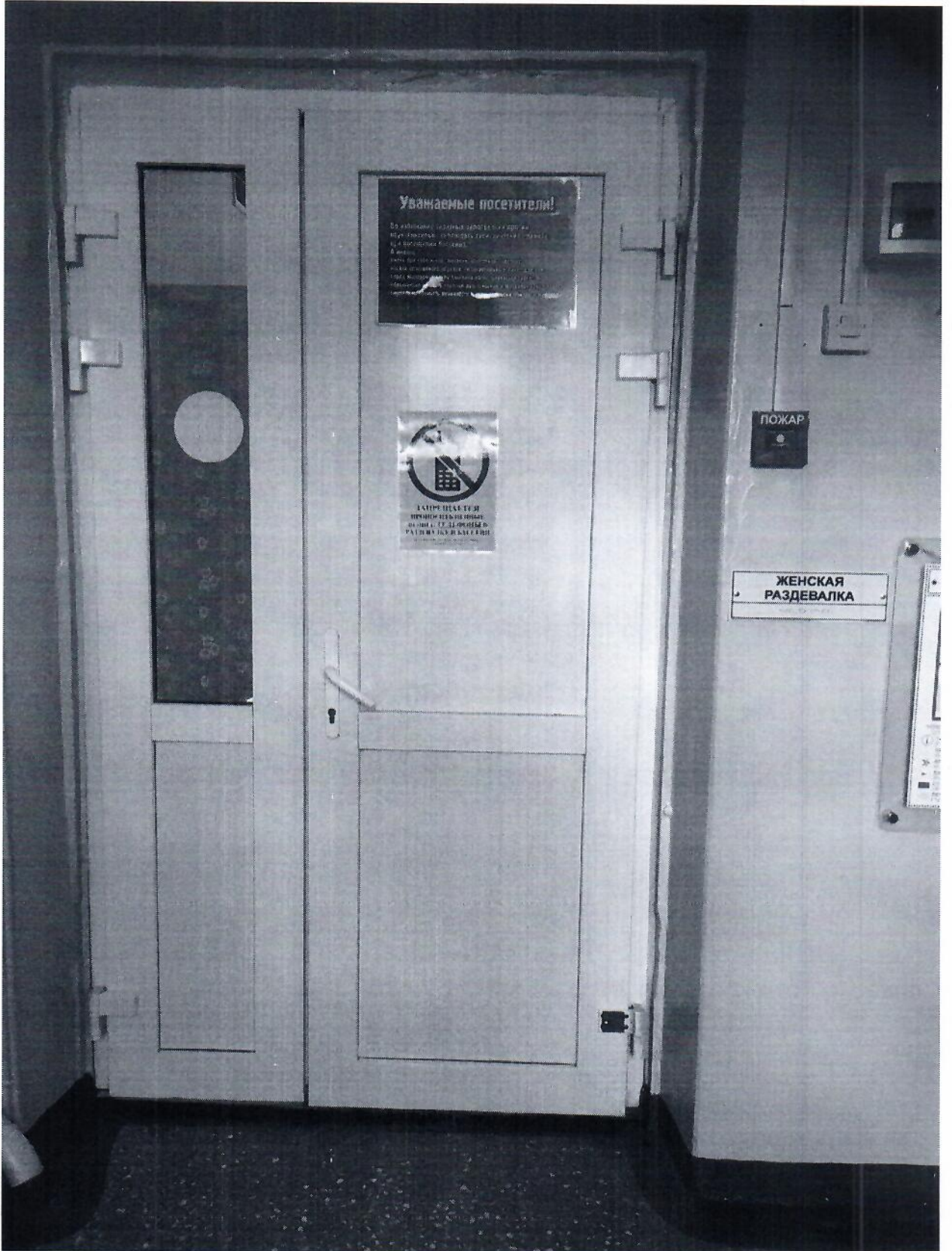


ФОТО №15



ΦΟΤΟ Νο16



ФОТО № 17

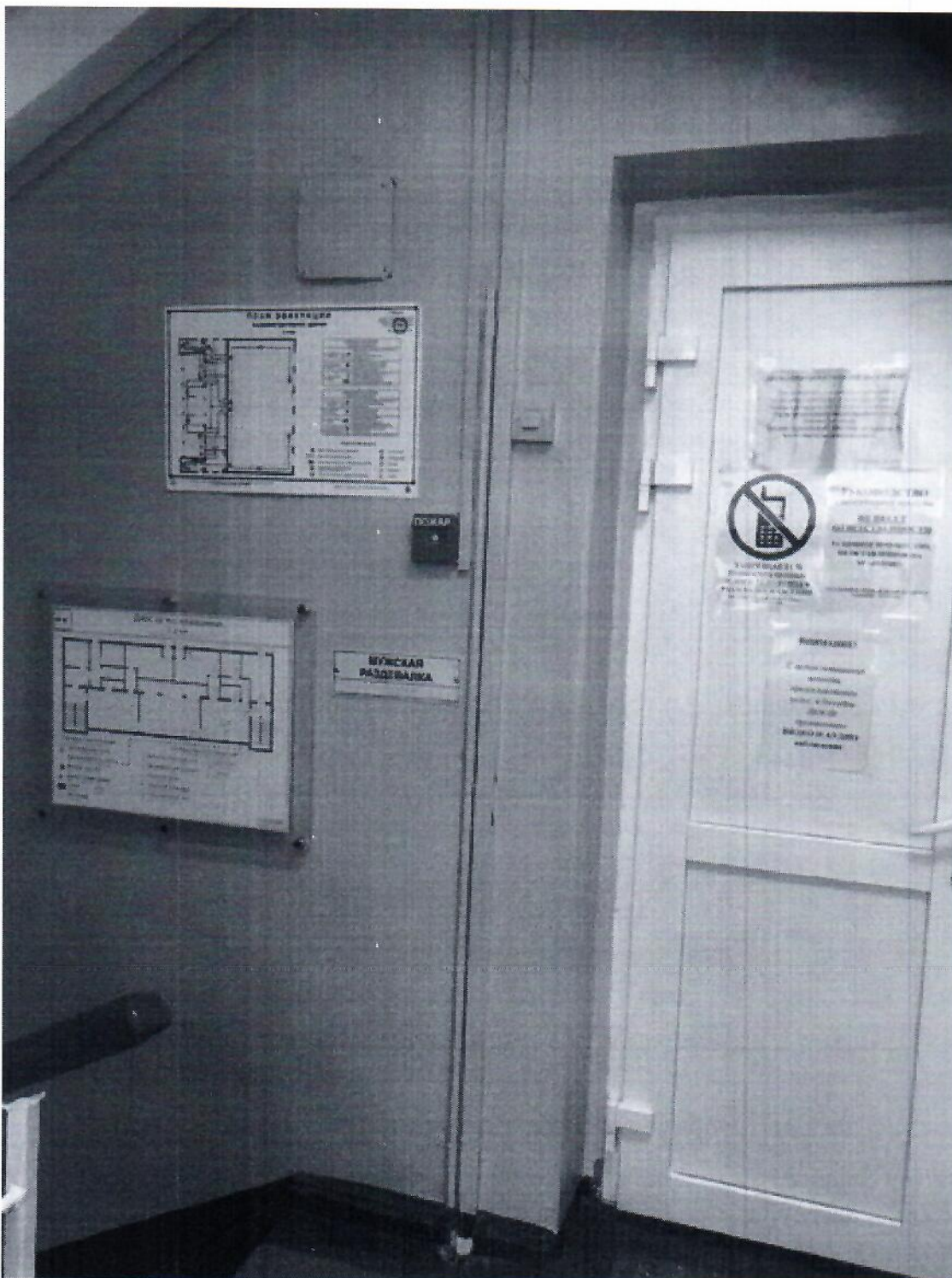


ФОТО №18



ФОТО №19



Приложение 4(1)
к Акту обследования ОСИ
к паспорту доступности ОСИ
N УФКУС-01
от "30" 11 2019 г.

I. Результаты обследования:
4. Зоны целевого назначения здания
(целевого посещения объекта)
Вариант I - зона обслуживания инвалидов
МАУ «СШ по плаванию города Южно-Сахалинска»

N п/п	Наименование функционально-планировочного элемента	Наличие элемента			Выявленные нарушения и замечания		Работы по адаптации объектов	
		есть/ нет	N на плане	N фото	Содержание	Значимо для инва- лида (ка- тегория)	Содержание	Виды работ
4.1	Кабинетная форма обслуживания	нет						
4.2	Зальная форма обслуживания	нет						
4.3	Прилавочная форма обслуживания (гардероб)	есть		20				
4.4	Форма обслуживания с перемещением по маршруту	есть			Нет выделенных зон безопасности, буферных и информационных полос у стен и по периметру	С,Г		ТРН
4.5	Кабина индивидуального обслуживания	нет						
	ОБЩИЕ требования к зоне							

II. Заключение по зоне:

Наименование структурно-функциональной зоны	Состояние доступности <*> (к пункту 3.4 Акта обследования ОСИ)	Приложение		Рекомендации по адаптации (вид работы) <*> к пункту 4.1 Акта обследования ОСИ
		N на плане	N фото	
Зона целевого назначения	ДУ			ТРН

<*> Указывается: ДП-В - доступно полностью всем; ДП-И (К, О, С, Г, У) - доступно

полностью избирательно (указать категории инвалидов); ДЧ-В - доступно частично всем; ДЧ-И (К, О, С, Г, У) - доступно частично избирательно (указать категории инвалидов); ДУ - доступно условно, ВНД - недоступно.

<*> Указывается один из вариантов: не нуждается; ремонт (текущий, капитальный); индивидуальное решение с ТСП; технические решения невозможны - организация альтернативной формы обслуживания.

Комментарий к заключению: _____

ΦΟΤΟ Νο20



Handwritten scribbles or marks on the page.

Приложение 5
 к Акту обследования ОСИ
 к паспорту доступности ОСИ
 N УРКЧС-01
 от "30" 11 2019 г.

I. Результаты обследования:
5. Санитарно-гигиенических помещений
 МАУ «СШ по плаванию города Южно-Сахалинска»

N п/п	Наименование функционально-планировочного элемента	Наличие элемента			Выявленные нарушения и замечания		Работы по адаптации объектов	
		есть/нет	N на плане	N фото	Содержание	Значимо для инвалида (категория)	Содержание	Виды работ
5.1	Туалетная комната 1 этаж Туалетная комната 2 этаж	есть	20,11, 12,19, 9	24 21,22, 23,25, 34,35, 36	Отсутствие поручней, сигнальных устройств (свободно-занято)	С,Г,К		ТРН
5.2	Душевая/ванная комната	есть	16,13	26,27, 28,29, 34,36, 37				
5.3	Бытовая комната (гардеробная)	есть	2,4	30,31, 32,33, 38,39, 40				
	ОБЩИЕ требования к зоне							

II. Заключение по зоне:

Наименование структурно-функциональной зоны	Состояние доступности <*> (к пункту 3.4 Акта обследования ОСИ)	Приложение		Рекомендации по адаптации (вид работы) <***> к пункту 4.1 Акта обследования ОСИ
		N на плане	N фото	
Санитарно-гигиенические помещения	ДУ			ТРН

 <*> Указывается: ДП-В - доступно полностью всем; ДП-И (К, О, С, Г, У) - доступно полностью избирательно (указать категории инвалидов); ДЧ-В - доступно частично всем; ДЧ-И (К, О, С, Г, У) - доступно частично избирательно (указать категории инвалидов); ДУ - доступно условно, ВНД - недоступно.

<***> Указывается один из вариантов: не нуждается; ремонт (текущий, капитальный); индивидуальное решение с ТСР; технические решения невозможны - организация альтернативной формы обслуживания.

Комментарий к заключению: _____

ΦΟΤΟ Νο21



ΦΟΤΟ Νο22



ФОТО №23



ΦΟΤΟ№24





ФОТО №26



ΦΟΤΟ№27

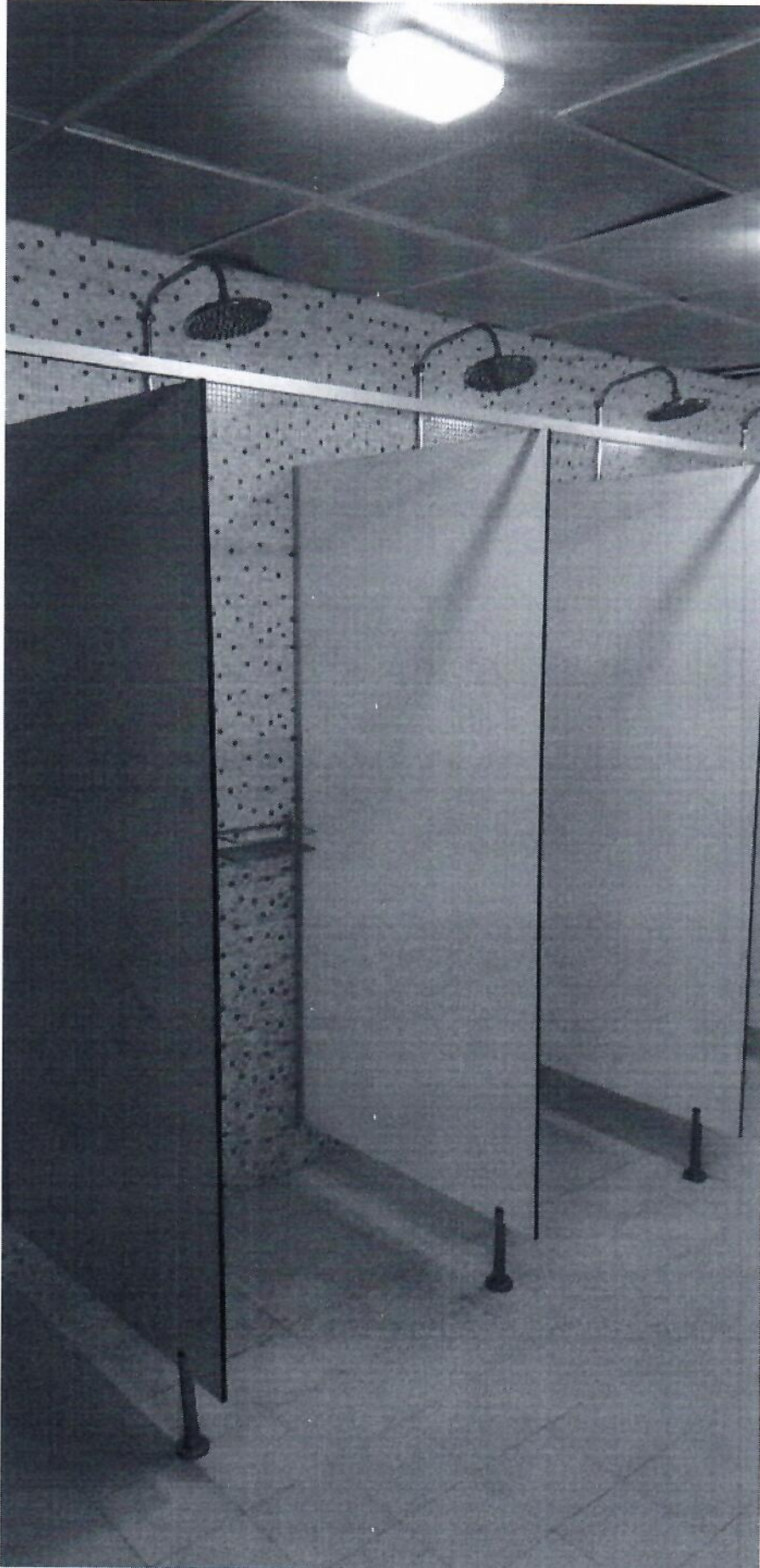


ФОТО №28



ФОТО №29



ФОТО №30



ФОТО №31

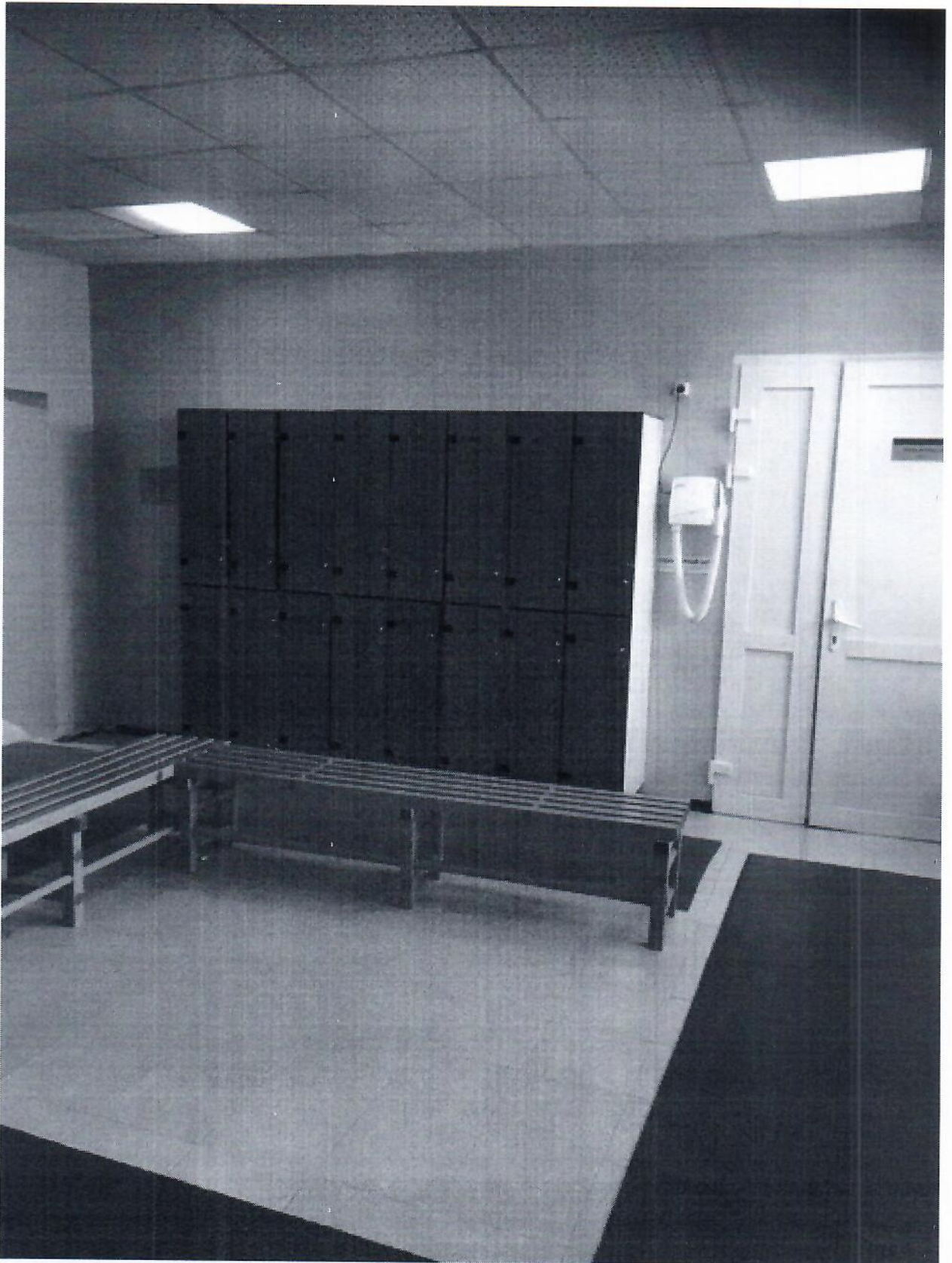


ФОТО №32



ФОТО №33



ФОТО №34



ФОТО №35



ФОТО №36



ФОТО №37



ФОТО №38



ФОТО №39



ФОТО №40



Приложение 6
к Акту обследования ОСИ
к паспорту доступности ОСИ
N УРКис.02
от "30" 11 2019 г.

I. Результаты обследования:
6. Системы информации на объекте
МАУ «СП по плаванию города Южно-Сахалинска»

N п/п	Наименование функционально-планировочного элемента	Наличие элемента			Выявленные нарушения и замечания		Работы по адаптации объектов	
		есть/нет	N на плане	N фото	Содержание	Значимо для инвалида (категория)	Содержание	Виды работ
6.1	Визуальные средства	есть						
6.2	Акустические средства	Нет						
6.3	Тактильные средства	есть						
	ОБЩИЕ требования к зоне							

II. Заключение по зоне:

Наименование структурно-функциональной зоны	Состояние доступности <*> (к пункту 3.4 Акта обследования ОСИ)	Приложение		Рекомендации по адаптации (вид работы) <***> к пункту 4.1 Акта обследования ОСИ
		N на плане	N фото	
Системы информации на объекте	ДУ			КР

<*> Указывается: ДП-В - доступно полностью всем; ДП-И (К, О, С, Г, У) - доступно полностью избирательно (указать категории инвалидов); ДЧ-В - доступно частично всем; ДЧ-И (К, О, С, Г, У) - доступно частично избирательно (указать категории инвалидов); ДУ - доступно условно, ВНД - недоступно.

<***> Указывается один из вариантов: не нуждается; ремонт (текущий, капитальный); индивидуальное решение с ТСР; технические решения невозможны - организация альтернативной формы обслуживания.

Комментарий к заключению: _____